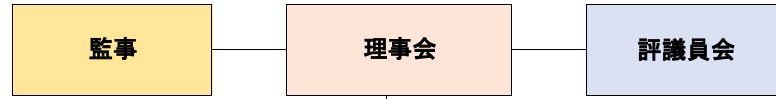


令和8年度 社会福祉法人 暁星会 組織図



運営本部	
理事長	橋口 勝
自立支援センター	山成 剛
施設長	四元 かおり
事務長 法令遵守責任者	永瀆 貴憲
副センター長	原崎 美紀子

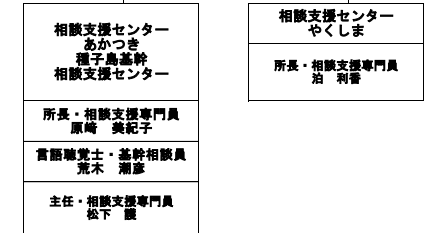
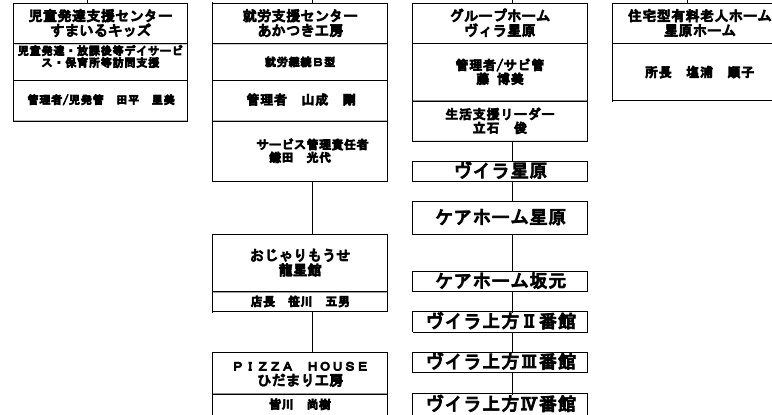
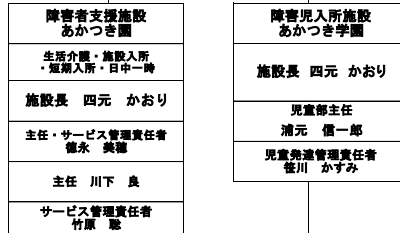
担当理事	
理事 長田 認	園・学園担当理事
理事 田畑 万	工房担当理事
理事 川瀬 博之	会計担当理事

本部事務	
事務長 会計責任者 法令遵守責任者	永瀆 貴憲
総務事務 法務職員 事務リーダー	広浜 咲子

生活支援センター あかつき
施設長 四元 かおり

自立支援センター あかつき
センター長 山成 剛

総合福祉相談支援センター ユリイカ
センター長 橋口 勝
副センター長 原崎 美紀子



看護部
看護管理室 室長 看護師 四元 かおり
調理部
主任栄養士 中村 奈津希

児童発達支援センター すまいるキッズ
児童発達・放課後等デイサービス・保育所等訪問支援
管理者/児発管 田平 星美

就労支援センター あかつき工房
就労継続B型
管理者 山成 剛
サービス管理責任者 鎌田 光代

グループホーム ヴィラ星原
管理者/サビ管 藤 博美
生活支援リーダー 立石 俊

住宅型有料老人ホーム 星原ホーム
所長 塩浦 順子

おじゃりもうせ 龍星館
店長 笹川 五男

PIZZA HOUSE ひだまり工房
菅川 尚樹

ヴィラ星原

ケアホーム星原

ケアホーム坂元

ヴィラ上方II番館

ヴィラ上方III番館

ヴィラ上方IV番館

相談支援センター あかつき
種子島基幹 相談支援センター
所長・相談支援専門員 原崎 美紀子
言語聴覚士・基幹相談員 荒木 潮彦
主任・相談支援専門員 松下 麗

相談支援センター やくしま
所長・相談支援専門員 沼 利香